



**ЦУКС ГЛАВНОГО УПРАВЛЕНИЯ МЧС РОССИИ
ПО РЕСПУБЛИКЕ ТАТАРСТАН**

МОДЕЛЬ РАЗВИТИЯ ОБСТАНОВКИ
на территории Республики Татарстан на 25 марта 2021 года

ЕЖЕДНЕВНЫЙ ОПЕРАТИВНЫЙ ПРОГНОЗ ВОЗНИКНОВЕНИЯ ЧРЕЗВЫЧАЙНЫХ СИТУАЦИЙ (ПРЕДУПРЕЖДЕНИЕ ОБ УХУДШЕНИИ ПОГОДНЫХ УСЛОВИЙ)



Федеральное государственное бюджетное учреждение
Управление по гидрометеорологии и мониторингу окружающей среды
Республики Татарстан

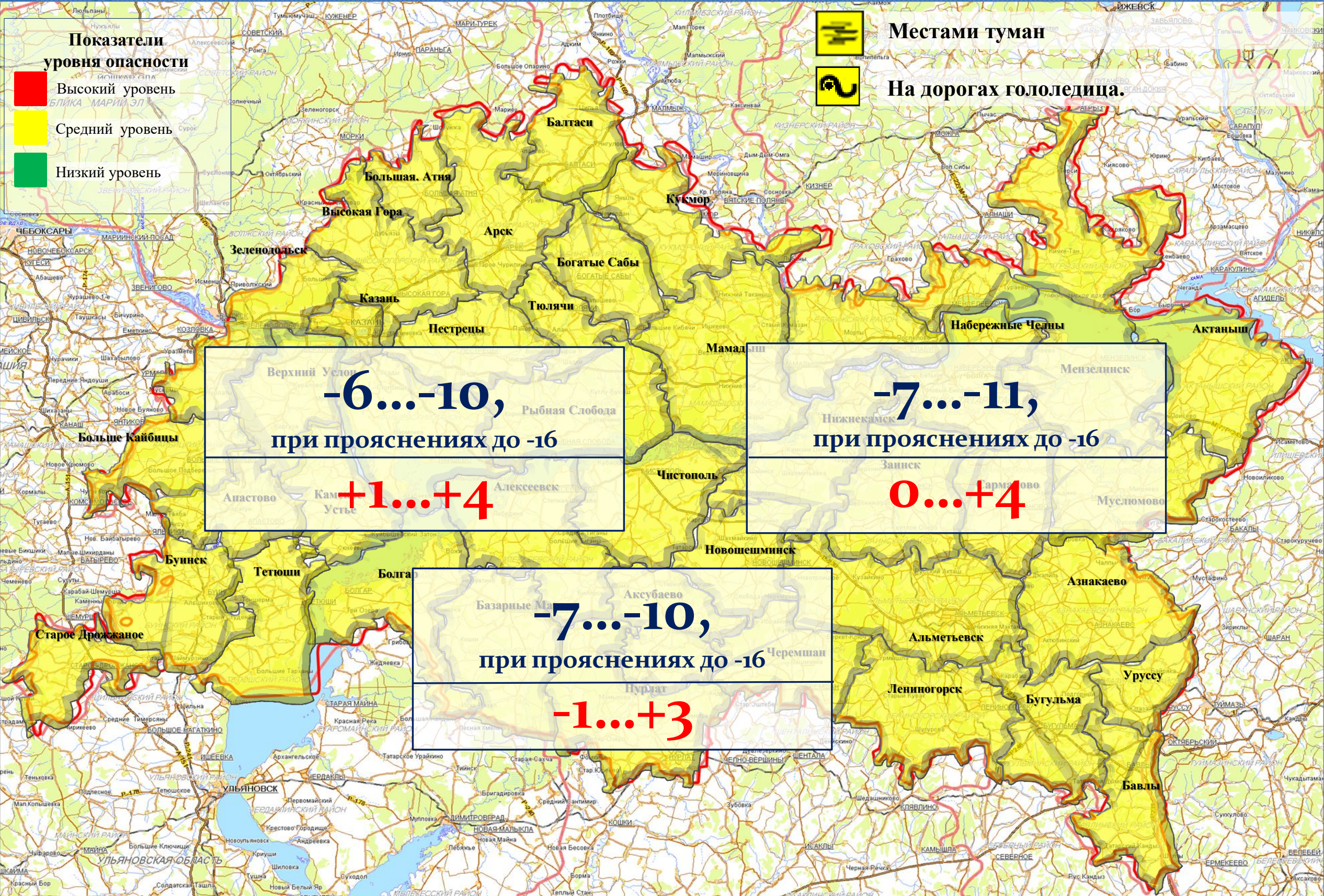


Консультация – предупреждение об интенсивности метеорологических явлений

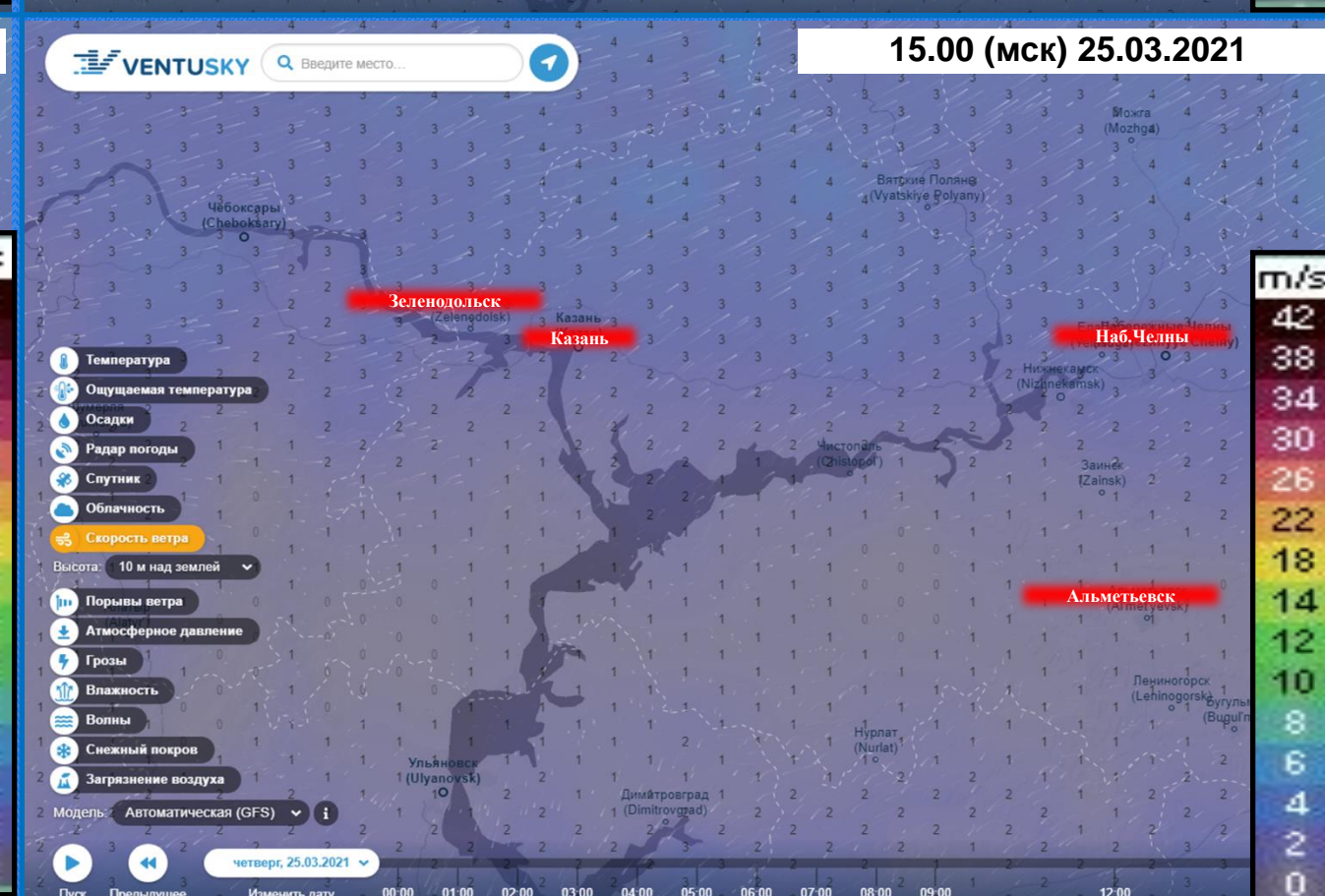
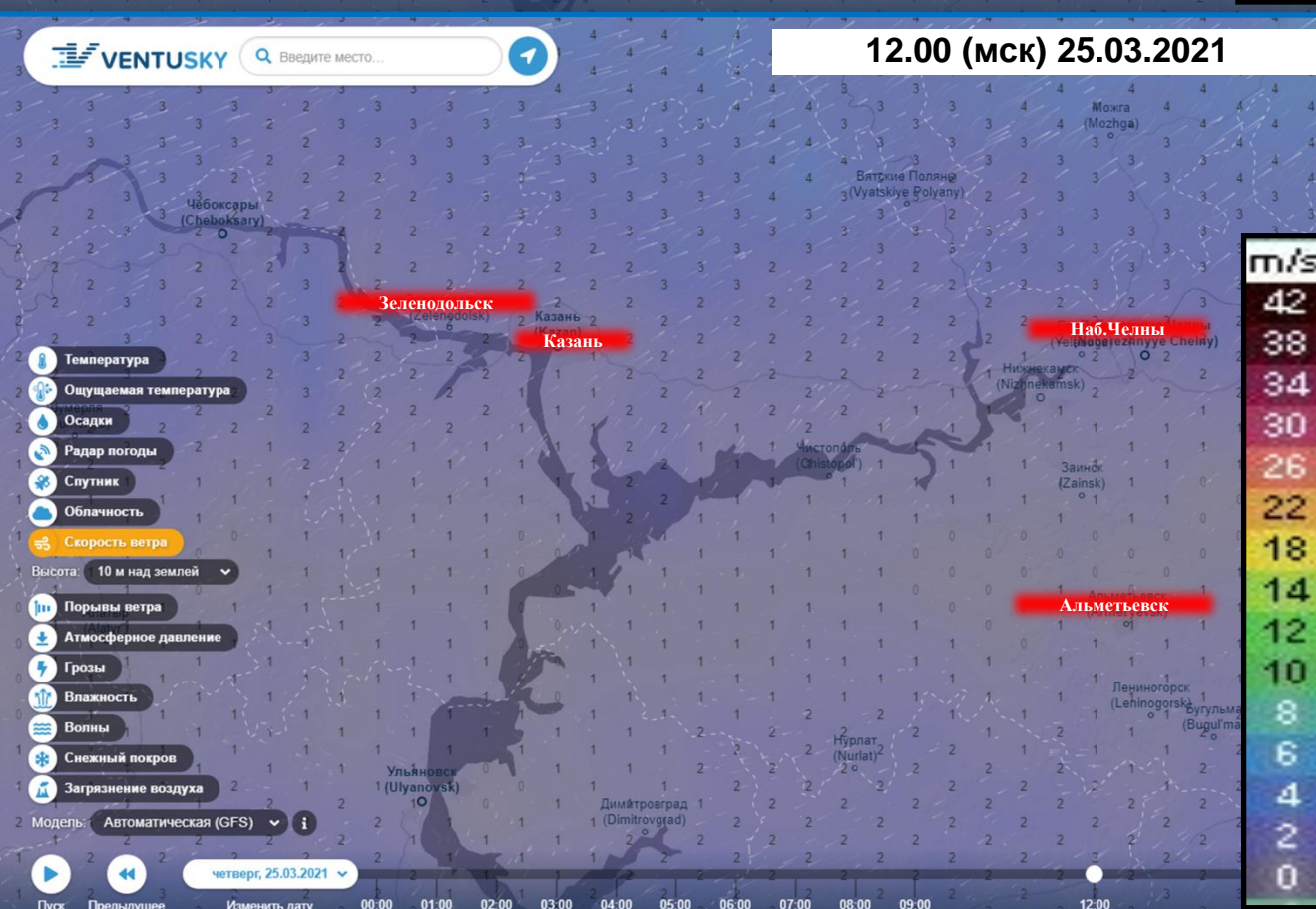
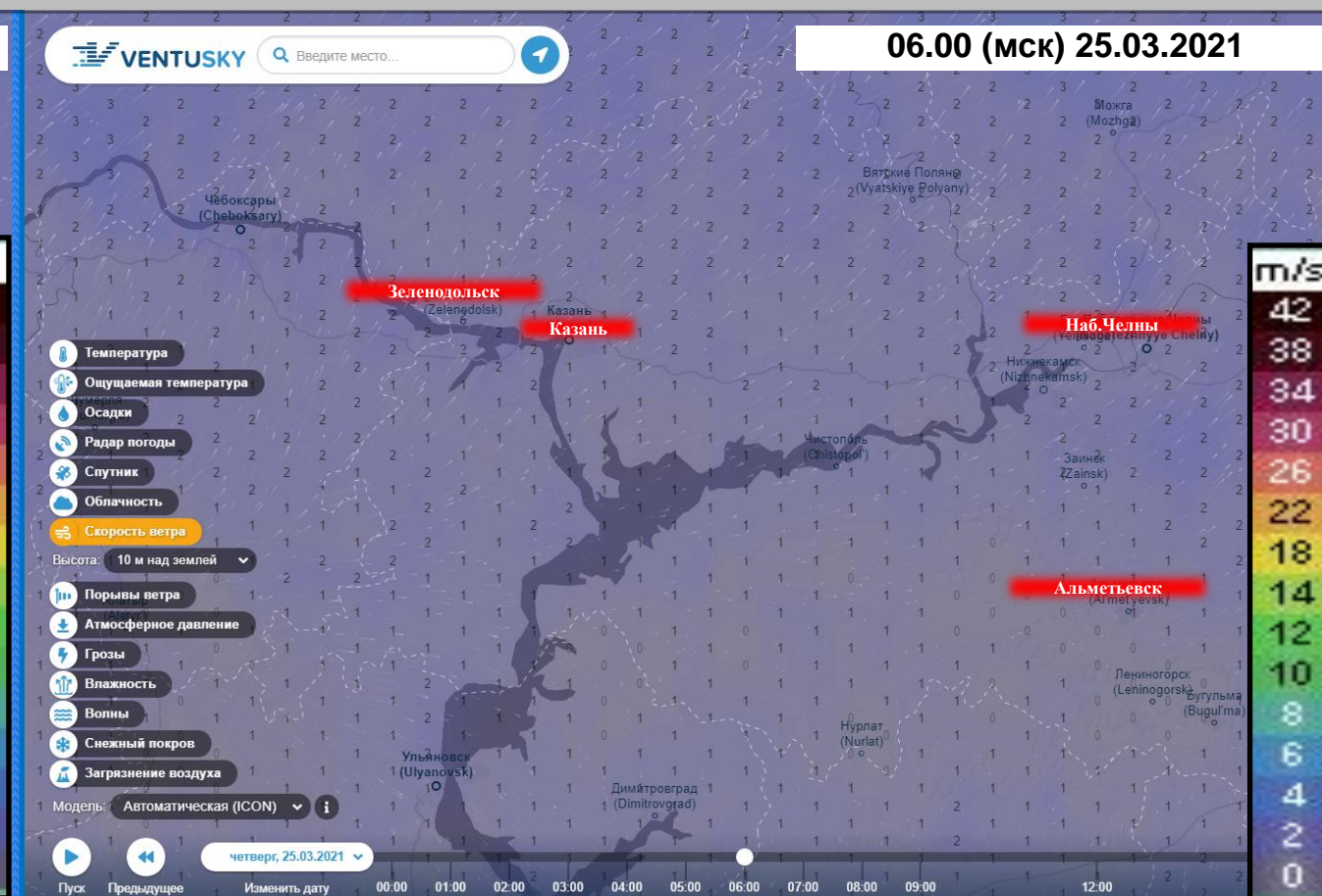
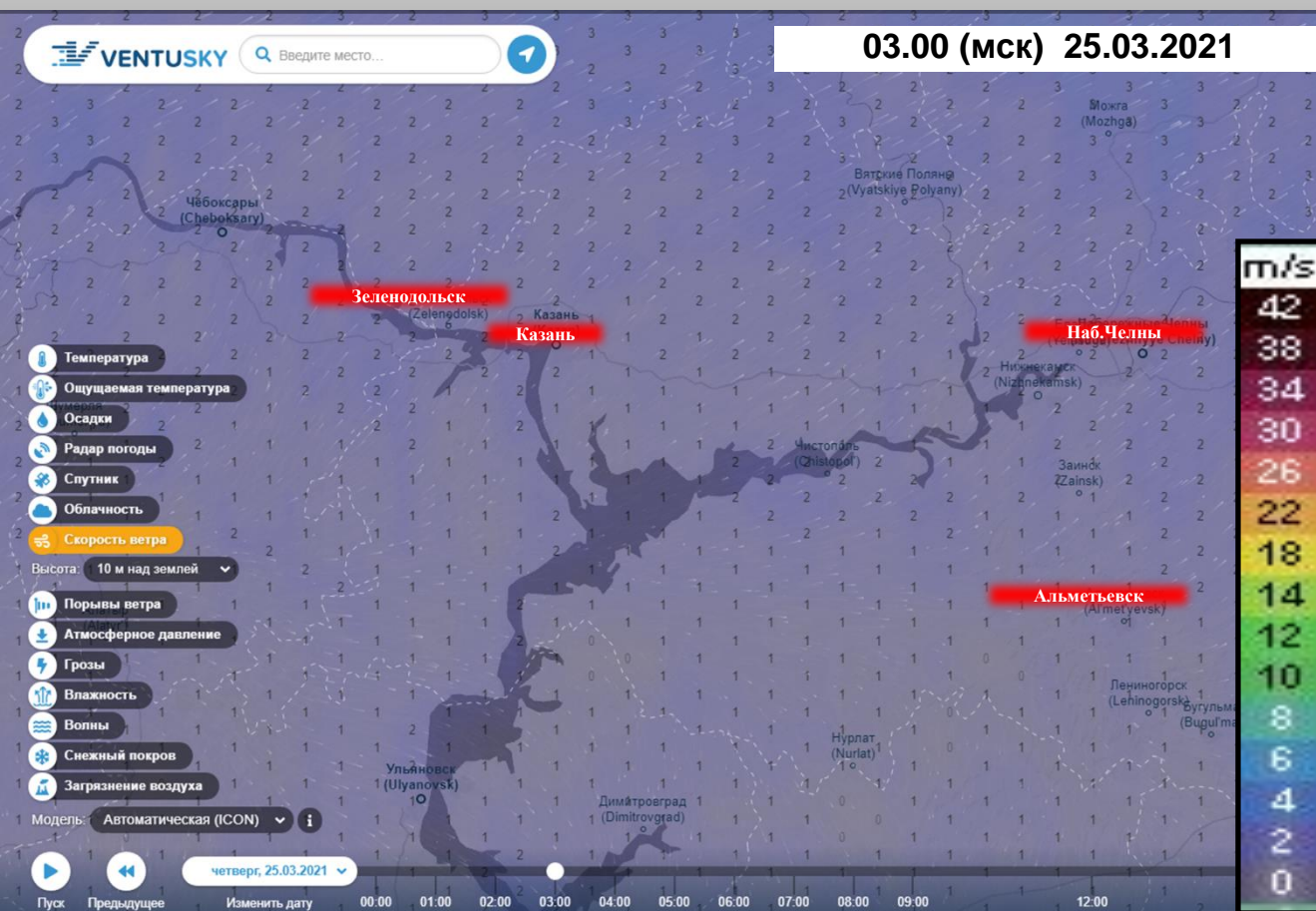
с 21 часа 24 марта до 18 часов 25 марта 2021 года

25 марта 2021 года на территории Республики Татарстан и в г. Казани
местами ожидается туман.

МОДЕЛЬ РАЗВИТИЯ ОБСТАНОВКИ
(ПРОГНОСТИЧЕСКАЯ КАРТА ПРЕДУПРЕЖДЕНИЙ)



МОДЕЛЬ РАЗВИТИЯ ОБСТАНОВКИ (ИНФОРМАЦИОННЫЕ МАТЕРИАЛЫ ПО ВЕТРОВОЙ НАГРУЗКЕ НА ТЕРРИТОРИИ РЕСПУБЛИКИ ТАТАРСТАН)



МОДЕЛЬ РАЗВИТИЯ ОБСТАНОВКИ (ФУНКЦИОНИРОВАНИЕ ЛЕДОВЫХ ПЕРЕПРАВ)

Функционируют три ледовые переправы

в Зеленодольском районе по двум полосам, протяженность - 1300 м, в направлении г. Зеленодольск – п.г.т. Н.Вязовые, грузоподъемность 3,5 т, режим работы круглосуточный.

в Верхнеуслонском районе по двум полосам, протяженность - 3200 м, в направлении поселок Аракчино (город Казань) - село Верхний Услон, грузоподъемность 3,5 т, режим работы круглосуточный.

в Мамадышском районе по двум полосам, протяженность - 1150 м, в направлении село Соколка - село Новый Закамский, грузоподъемность 3,5 т, режим работы круглосуточный.

С 12.00. 22.03.2021 РАБОТА ПЕРЕПРАВЫ ПРЕКРАЩЕНА.
в Елабужском районе, в направлении село Покровское – пос. Красный Ключ.

Зеленодольск

п.г.т. Н. Вязовые

**г. Казань
(Аракчино)**

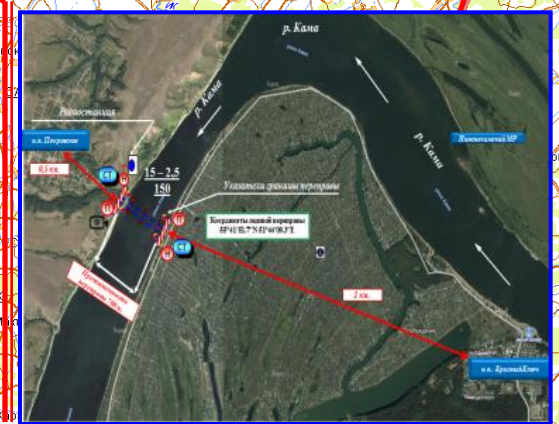
с. Верхний Услон

с. Покровское

с. Соколки

п. Красный Ключ

с. Новый Закамский



УСЛОВНЫЕ ОБОЗНАЧЕНИЯ:

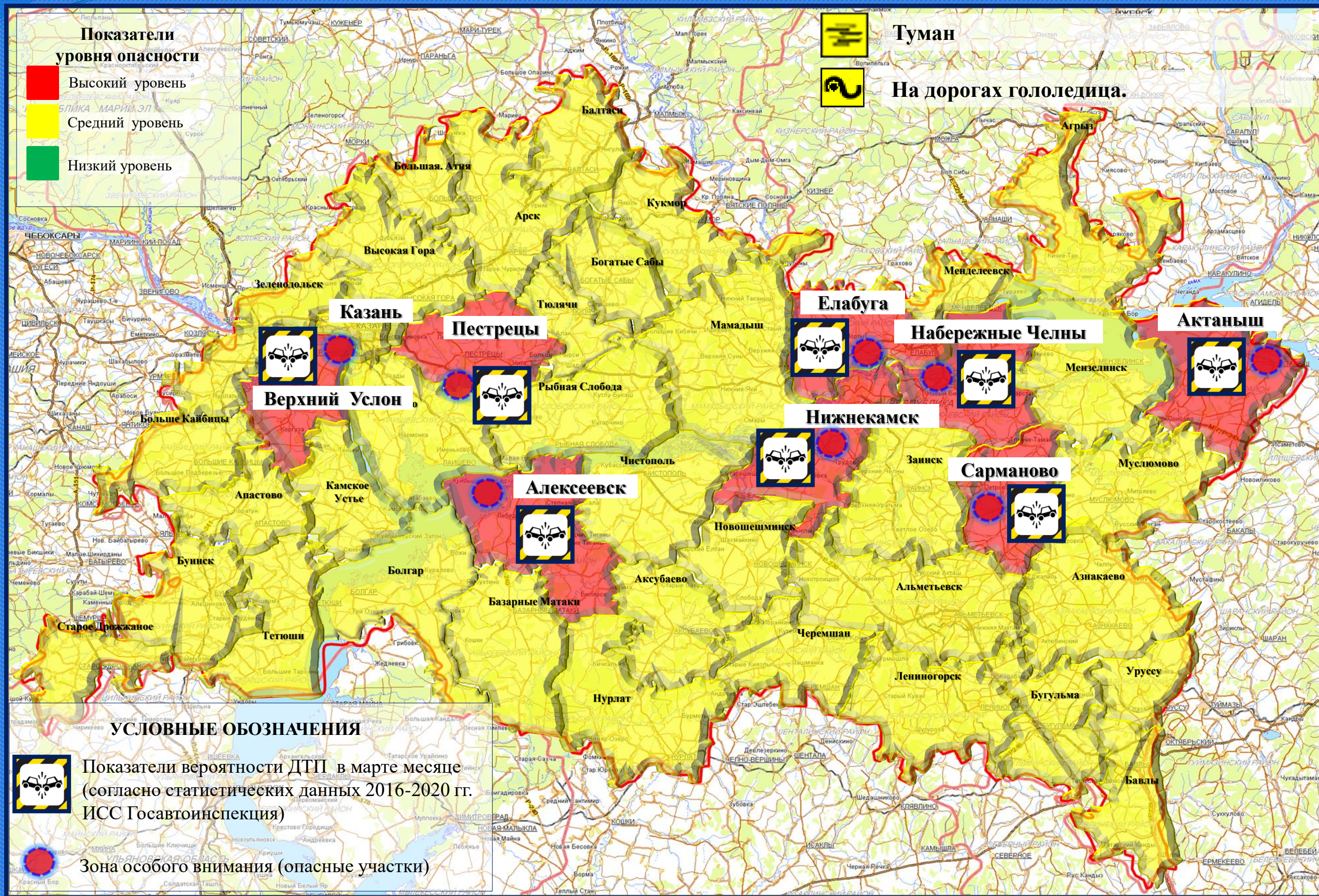


- Ледовая переправа

**Показатели
уровня опасности**



МОДЕЛЬ РАЗВИТИЯ ОБСТАНОВКИ (ПРОГНОСТИЧЕСКАЯ КАРТА ПРЕДУПРЕЖДЕНИЙ)

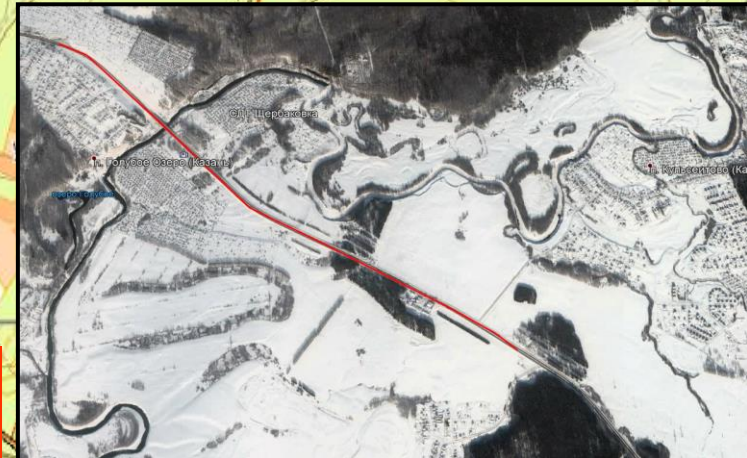


ИНФОРМАЦИОННЫЕ МАТЕРИАЛЫ ПО РИСКУ НАРУШЕНИЯ ТРАНСПОРТНОГО СООБЩЕНИЯ НА ТЕРРИТОРИИ ВЫСОКОГОРСКОГО РАЙОНА РЕСПУБЛИКИ ТАТАРСТАН

Прогноз погоды

Ср 24 мар	Чт 25	Пт 26	Сб 27	Вс 28	Пн 29	Вт 30	Ср 31	Чт 1 апр	Пт 2
0	+1	+3	+3	+2	+3	+3	+3	+3	+3
-6	-8	-6	-3	-5	-5	-4	-4	0	-1
Максимальная скорость ветра, м/с									
6	6	5	7	6	6	7	11	16	13
Сумма осадков, мм									
0	0	0	0	0	0	0	0	5,8	2,6

Трехмерная модель участка



Аварийно-опасный участок 812-813 км М-7
подъем подверженный обледенению
(риск нарушения транспортного сообщения.
Метель, гололед, сильная гололедица)

Кульсеитово

815 км



Отрезанные н.п.: нет
Маршрут объезда: 29 км

Атлас опасностей
и рисков

СЛОИ СОБЫТИЯ МАРШРУТЫ

пожаров

Тверская область

РНИЦ Тверской области

Тверская область

Тайфуны

Тайфуны, замеченные в районах Китайского, Японского и Охотского моря

Силы и средства МЧС
России

Данные в режиме реального времени

БИОЛОГИЧЕСКОЕ

МОНИТОРИНГ

Аллергены

Вулканическая активность

Гидрометеорологические
явления

Данные с гидропостов

Условные обозначения

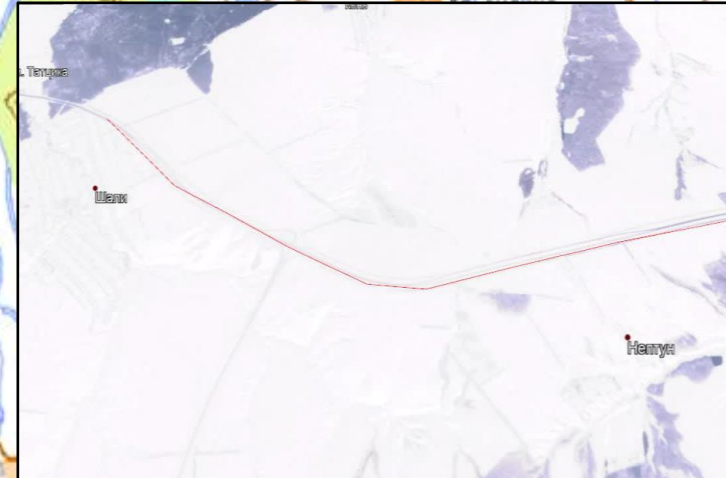
- участок автодороги с повышенным риском возникновения ДТП, нарушением движения
- объездная дорога
- населенный пункт
- пожарно-спасательные формирования
- социально-значимый объект
- больница

ИНФОРМАЦИОННЫЕ МАТЕРИАЛЫ ПО РИСКУ НАРУШЕНИЯ ТРАНСПОРТНОГО СООБЩЕНИЯ НА ТЕРРИТОРИИ ПЕСТРЕЧИНСКОГО РАЙОНА РЕСПУБЛИКИ ТАТАРСТАН

Прогноз погоды

Ср	Чт	Пт	Сб	Вс	Пн	Вт	Ср	Чт	Пт
24 мар	25	26	27	28	29	30	31	1 апр	2
0	+1	+3	+3	+2	+3	+3	+3	+3	+3
-6	-8	-6	-3	-5	-5	-4	-4	0	-1
Максимальная скорость ветра, м/с									
6	6	5	7	6	6	7	11	16	13
Сумма осадков, мм									
0	0	0	0	0	0	0	0	5,8	2,6

Трехмерная модель участка



835 км



Аварийно-опасный участок дороги М-7 856 км по 861 км. Пестречинский МР
Затяжной подъем (риск нарушения транспортного сообщения. Метель, гололед, сильная гололедица)

Шали

Отрезанные н.п.: нет
Объездная дорога: 9 км

Условные обозначения

- участок автодороги с повышенным риском возникновения ДТП, нарушением движения
- объездная дорога
- населенный пункт
- пожарно-спасательные формирования
- социально-значимый объект
- больница

Атлас опасностей и рисков

слои события маршруты

опасные учас

Мониторинг лесных пожаров

Тверская область

РНИЦ Тверской области

Тверская область

Тайфуны

Тайфуны, замеченные в районах Китайского, Японского и Охотского морей

ПРИРОДНЫЕ

Опасные участки на автомобильных дорогах

ИНФОРМАЦИОННЫЕ МАТЕРИАЛЫ ПО РИСКУ НАРУШЕНИЯ ТРАНСПОРТНОГО СООБЩЕНИЯ НА ТЕРРИТОРИИ ЗЕЛЕНОДОЛЬСКОГО РАЙОНА РЕСПУБЛИКИ ТАТАРСТАН

Прогноз погоды

Ср	Чт	Пт	Сб	Вс	Пн	Вт	Ср	Чт	Пт
24 мар	25	26	27	28	29	30	31	1 апр	2
0	+1	+3	+3	+2	+3	+3	+3	+3	+3
-6	-8	-6	-3	-5	-5	-4	-4	0	-1
Максимальная скорость ветра, м/с									
6	6	5	7	6	6	7	11	16	13
Сумма осадков, мм									
0	0	0	0	0	0	0	0	5,8	2,6

Трехмерная модель участка



Нижние Вязовые

Казань

Аварийно-опасный участок дороги М-7 735-743 км.

Зеленодольского МР

Спуск, подъем (риск нарушения транспортного сообщения.

Метель, гололед, сильная гололедица)

Аварийно-опасный участок дороги М-7 742-745 км.

Зеленодольского МР

Резкий поворот с ограниченной видимостью.(риск нарушения транспортного сообщения. Метель, гололед, сильная гололедица)

753 км



Отрезанные н.п.: нет
Объездная дорога: 13 км

Атлас опасностей и рисков

слои

СОБЫТИЯ

МАРШРУТЫ

опасные участки

Мониторинг лесных пожаров

Тверская область

РНИЦ Тверской области

Тверская область

Тайфуны

Тайфуны, замеченные в районах Китайского, Японского и Охотского морях

природные

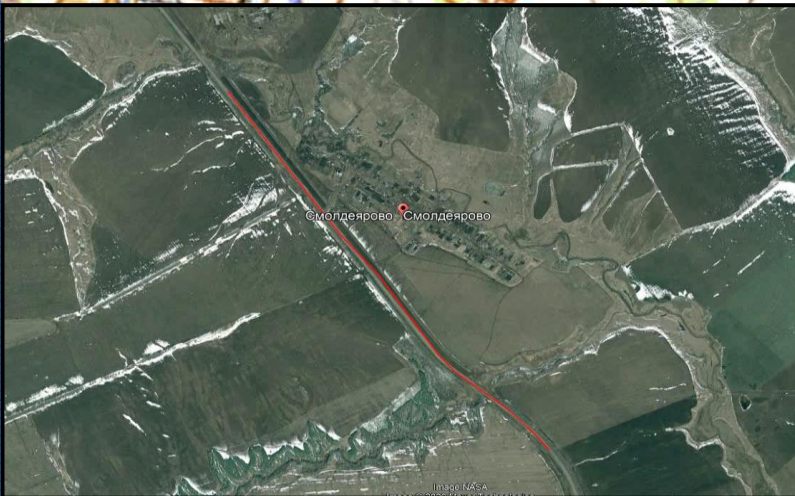
Опасные участки на автомобильных дорогах

Условные обозначения

- участок автодороги с повышенным риском возникновения ДТП, нарушением движения
- объездная дорога
- населенный пункт
- пожарно-спасательные формирования
- социально-значимый объект
- больница

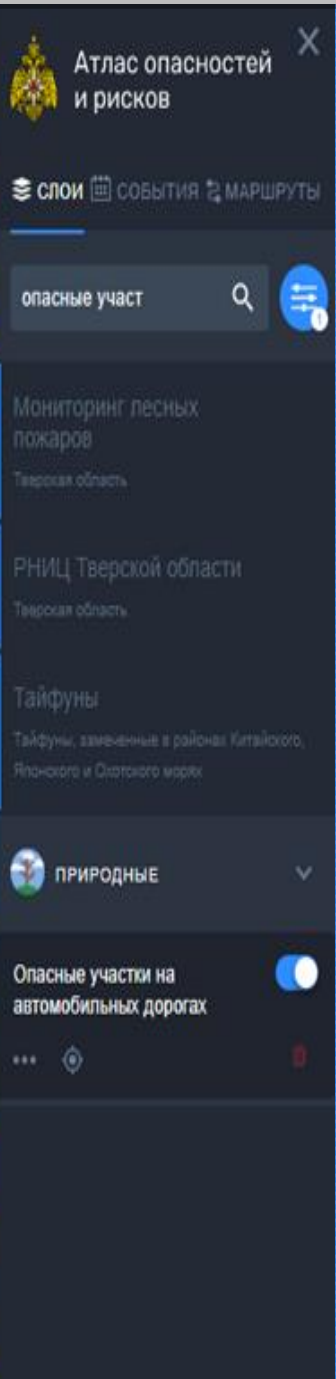
ИНФОРМАЦИОННЫЕ МАТЕРИАЛЫ ПО РИСКУ НАРУШЕНИЯ ТРАНСПОРТНОГО СООБЩЕНИЯ НА ТЕРРИТОРИИ ЛАИШЕВСКОГО РАЙОНА РЕСПУБЛИКИ ТАТАРСТАН

Трехмерная модель участка



Прогноз погоды

Ср 24 мар	Чт 25	Пт 26	Сб 27	Вс 28	Пн 29	Вт 30	Ср 31	Чт 1 апр	Пт 2
0	+1	+3	+3	+2	+3	+3	+3	+3	+3
-6	-8	-6	-3	-5	-5	-4	-4	0	-1
Максимальная скорость ветра, м/с									
6	6	5	7	6	6	7	11	16	13
Сумма осадков, мм									
0	0	0	0	0	0	0	0	5,8	2,6

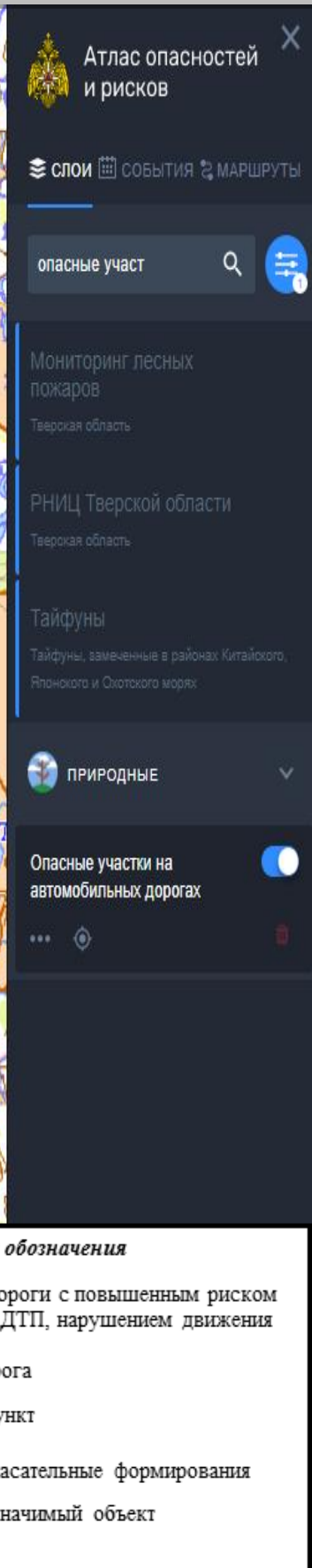
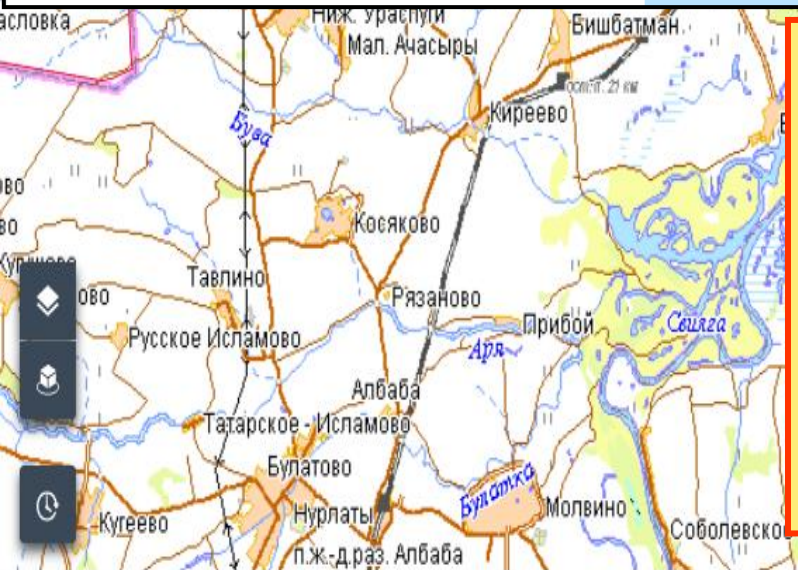


ИНФОРМАЦИОННЫЕ МАТЕРИАЛЫ ПО РИСКУ НАРУШЕНИЯ ТРАНСПОРТНОГО СООБЩЕНИЯ НА ТЕРРИТОРИИ ВЕРХНЕУСЛОНСКОГО РАЙОНА РЕСПУБЛИКИ ТАТАРСТАН

Трехмерная модель участка



Прогноз погоды

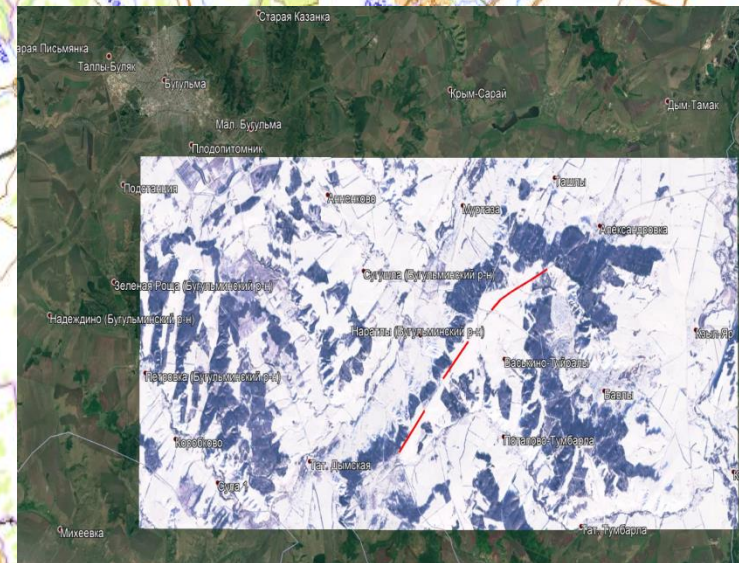


ИНФОРМАЦИОННЫЕ МАТЕРИАЛЫ ПО РИСКУ НАРУШЕНИЯ ТРАНСПОРТНОГО СООБЩЕНИЯ НА ТЕРРИТОРИИ БАВЛИНСКОГО РАЙОНА РЕСПУБЛИКИ ТАТАРСТАН

Прогноз погоды

Ср	Чт	Пт	Сб	Вс	Пн	Вт	Ср	Чт	Пт
24 мар	25	26	27	28	29	30	31	1 апр	2
0	+1	+3	+3	+2	+3	+3	+3	+3	+3
-6	-8	-6	-3	-5	-5	-4	-4	0	-1
Максимальная скорость ветра, м/с									
6	6	5	7	6	6	7	11	16	13
Сумма осадков, мм									
0	0	0	0	0	0	0	0	5,8	2,6

Трехмерная модель участка



г. Бугульма

Аварийно-опасный участок дороги М-5 1260-1266 км
Бавлинский МР
Подъем-спуск (риск нарушения транспортного сообщения.
Метель, гололед, сильная гололедица)

г. Бавлы

Условные обозначения

- участок автодороги с повышенным риском возникновения ДТП, нарушением движения
- объездная дорога
- населенный пункт
- пожарно-спасательные формирования
- социально-значимый объект
- больница

Атлас опасностей и рисков

слои СОБЫТИЯ МАРШРУТЫ

опасные участ

Мониторинг лесных пожаров

РНИЦ Тверской области

Тайфуны

ПРИРОДНЫЕ

Опасные участки на автомобильных дорогах

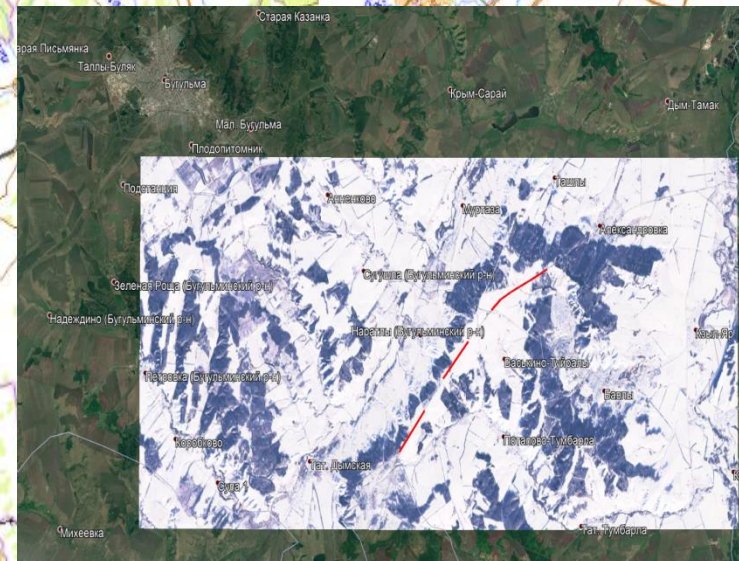
Отрезанные н.п.: нет
Объездная дорога: нет

ИНФОРМАЦИОННЫЕ МАТЕРИАЛЫ ПО РИСКУ НАРУШЕНИЯ ТРАНСПОРТНОГО СООБЩЕНИЯ НА ТЕРРИТОРИИ БУГУЛЬМИНСКОГО РАЙОНА РЕСПУБЛИКИ ТАТАРСТАН

Прогноз погоды

Ср	Чт	Пт	Сб	Вс	Пн	Вт	Ср	Чт	Пт
24 мар	25	26	27	28	29	30	31	1 апр	2
0	+1	+3	+3	+2	+3	+3	+3	+3	+3
-6	-8	-6	-3	-5	-5	-4	-4	0	-1
Максимальная скорость ветра, м/с									
6	6	5	7	6	6	7	11	16	13
Сумма осадков, мм									
0	0	0	0	0	0	0	0	5,8	2,6

Трехмерная модель участка



г. Бугульма

Аварийно-опасный участок дороги М-5 1244, 1248 км
Бугульминский МР
Подъем-спуск (риск нарушения транспортного сообщения.
Метель, гололед, сильная гололедица)

г. Бавлы

Отрезанные н.п.: нет
Объездная дорога: нет

Атлас опасностей
и рисков

слои СОБЫТИЯ МАРШРУТЫ

опасные участ

Мониторинг лесных
пожаров

Тверская область

РНИЦ Тверской области

Тверская область

Тайфуны

Тайфуны, замеченные в районах Китайского,
Японского и Охотского морей

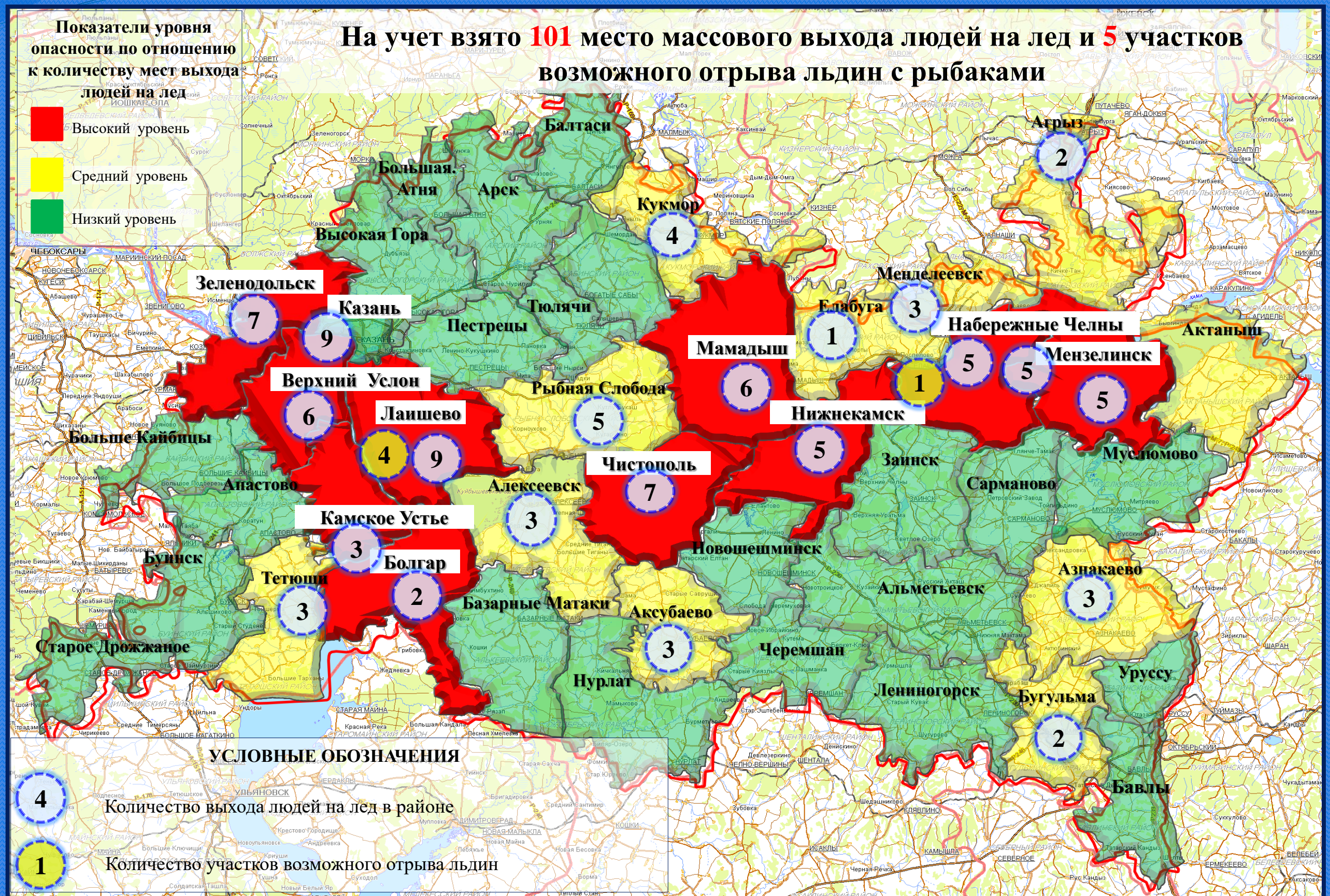
ПРИРОДНЫЕ

Опасные участки на
автомобильных дорогах

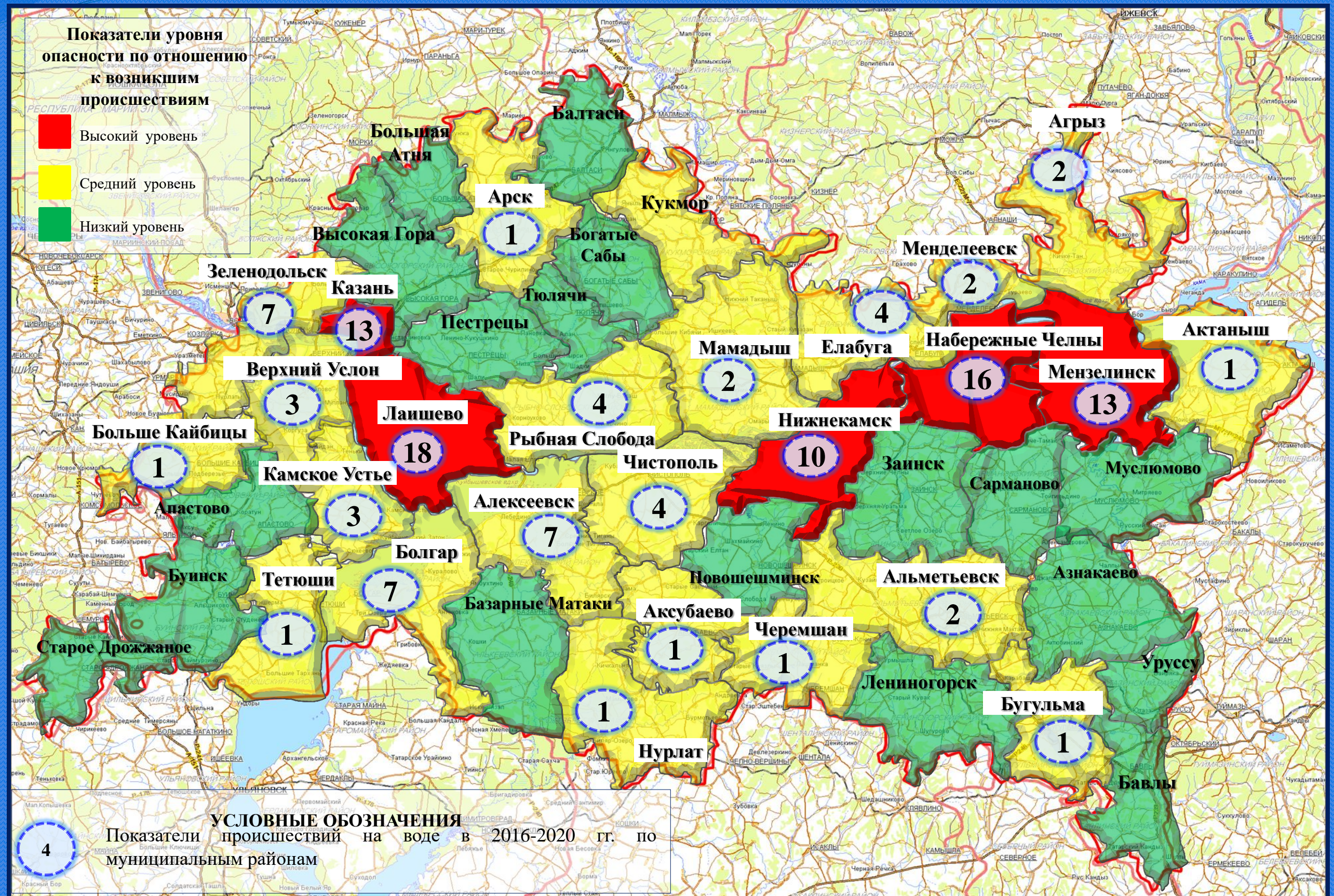
Условные обозначения

- участок автодороги с повышенным риском возникновения ДТП, нарушением движения
- объездная дорога
- населенный пункт
- пожарно-спасательные формирования
- социально-значимый объект
- больница

МОДЕЛЬ РАЗВИТИЯ ОБСТАНОВКИ (МЕСТА МАССОВОГО ВЫХОДА ЛЮДЕЙ НА ВОДУ И УЧАСТКИ ВОЗМОЖНОГО ОТРЫВА ЛЬДИН)



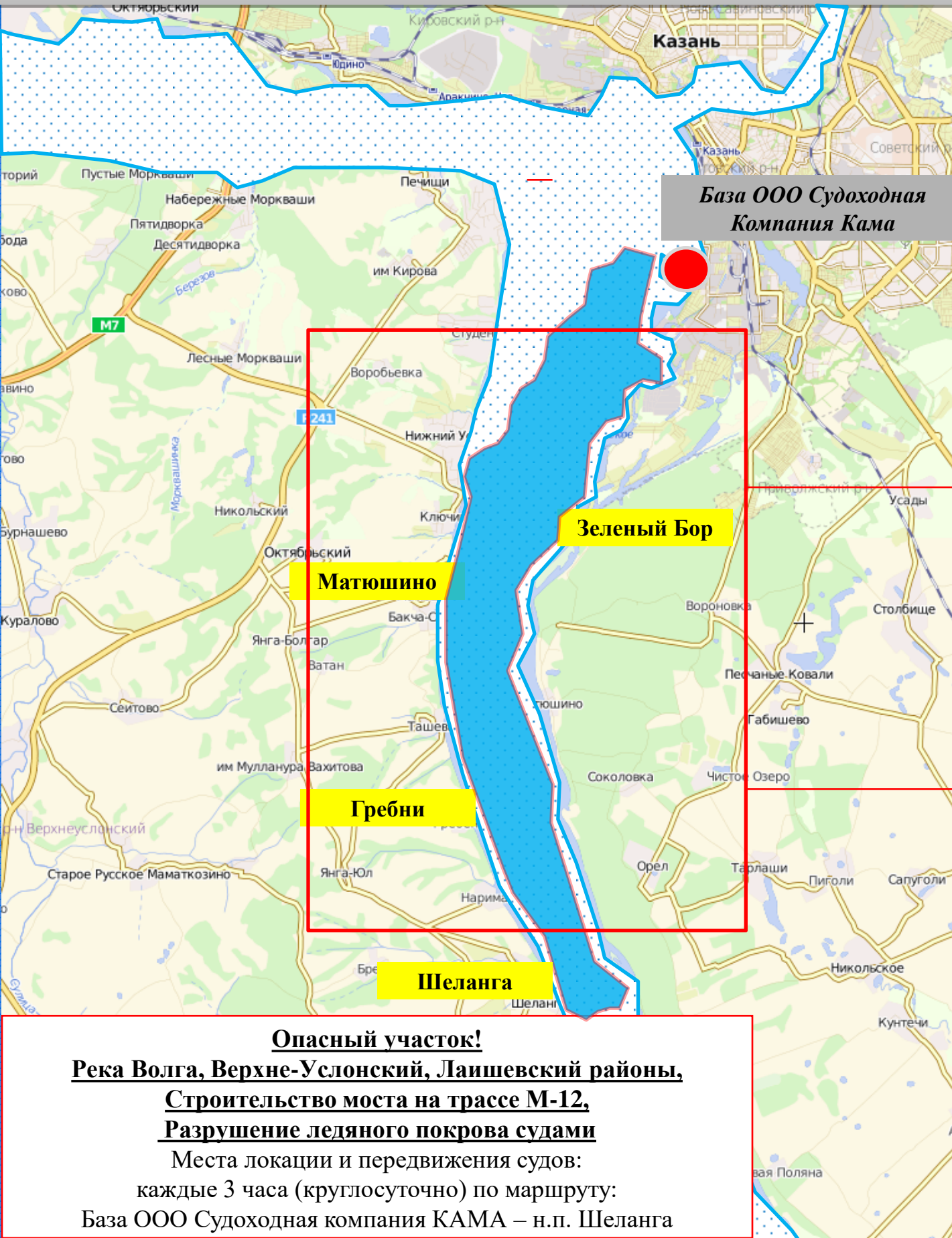
МОДЕЛЬ РАЗВИТИЯ ОБСТАНОВКИ (ПОКАЗАТЕЛИ ОПАСНОСТЕЙ ОТНОСИТЕЛЬНО СТАТИСТИЧЕСКИХ ДАННЫХ ПРОИСШЕСТВИЙ НА ВОДНЫХ ОБЪЕКТАХ ЗА 2016-2020 гг.)



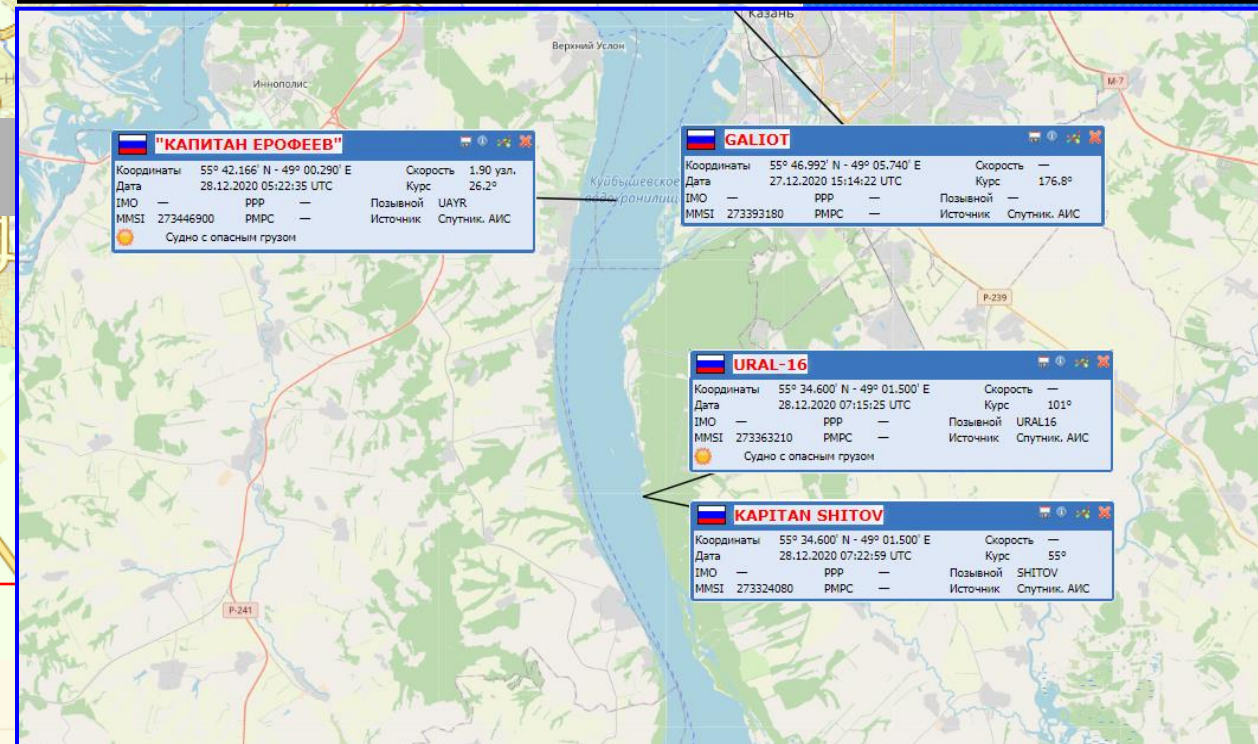
МОДЕЛЬ РАЗВИТИЯ ОБСТАНОВКИ (ПОКАЗАТЕЛИ ОПАСНОСТЕЙ ОТНОСИТЕЛЬНО СТАТИСТИЧЕСКИХ ДАННЫХ ПРОИСШЕСТВИЙ НА ВОДНЫХ ОБЪЕКТАХ ЗА 2020-2021 гг.)



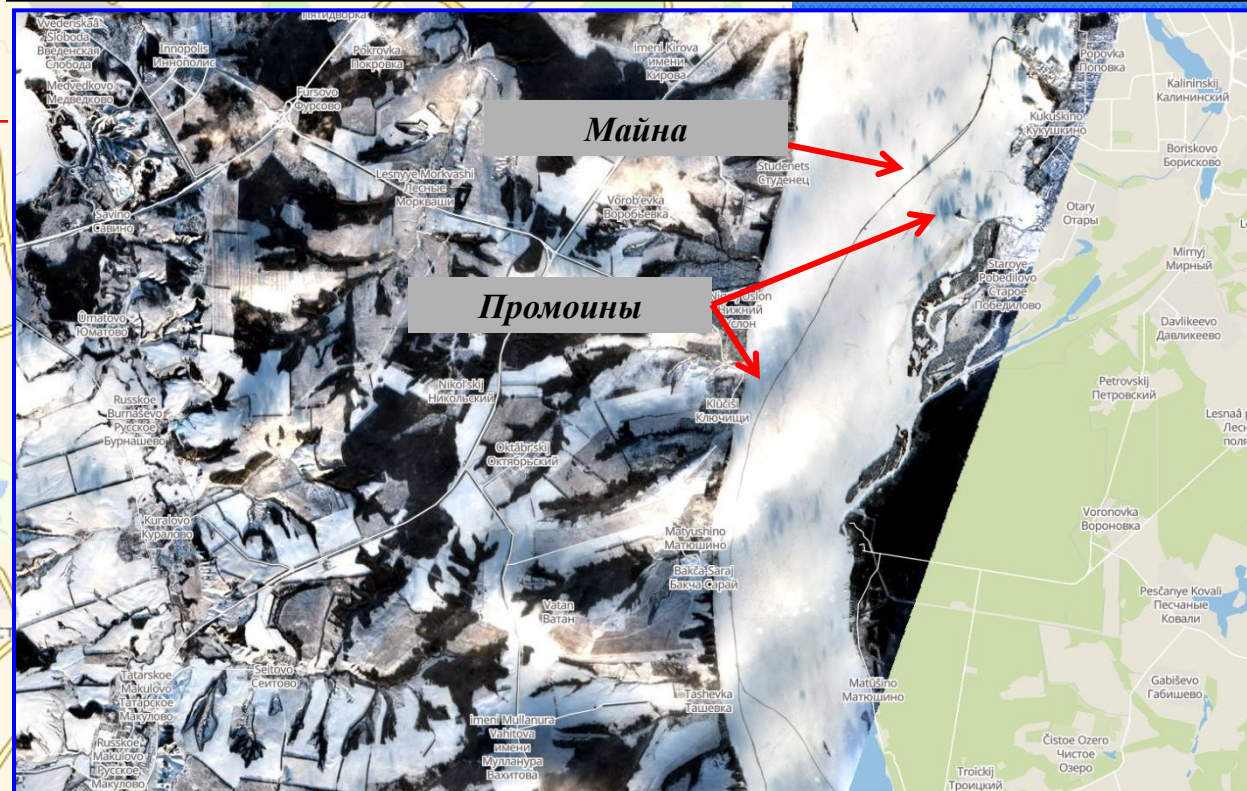
МОДЕЛЬ РАЗВИТИЯ ОБСТАНОВКИ (ПРОИСШЕСТВИЯ НА ВОДНЫХ ОБЪЕКТАХ)



Мониторинг движения судов (ИС «КИИС Море»)

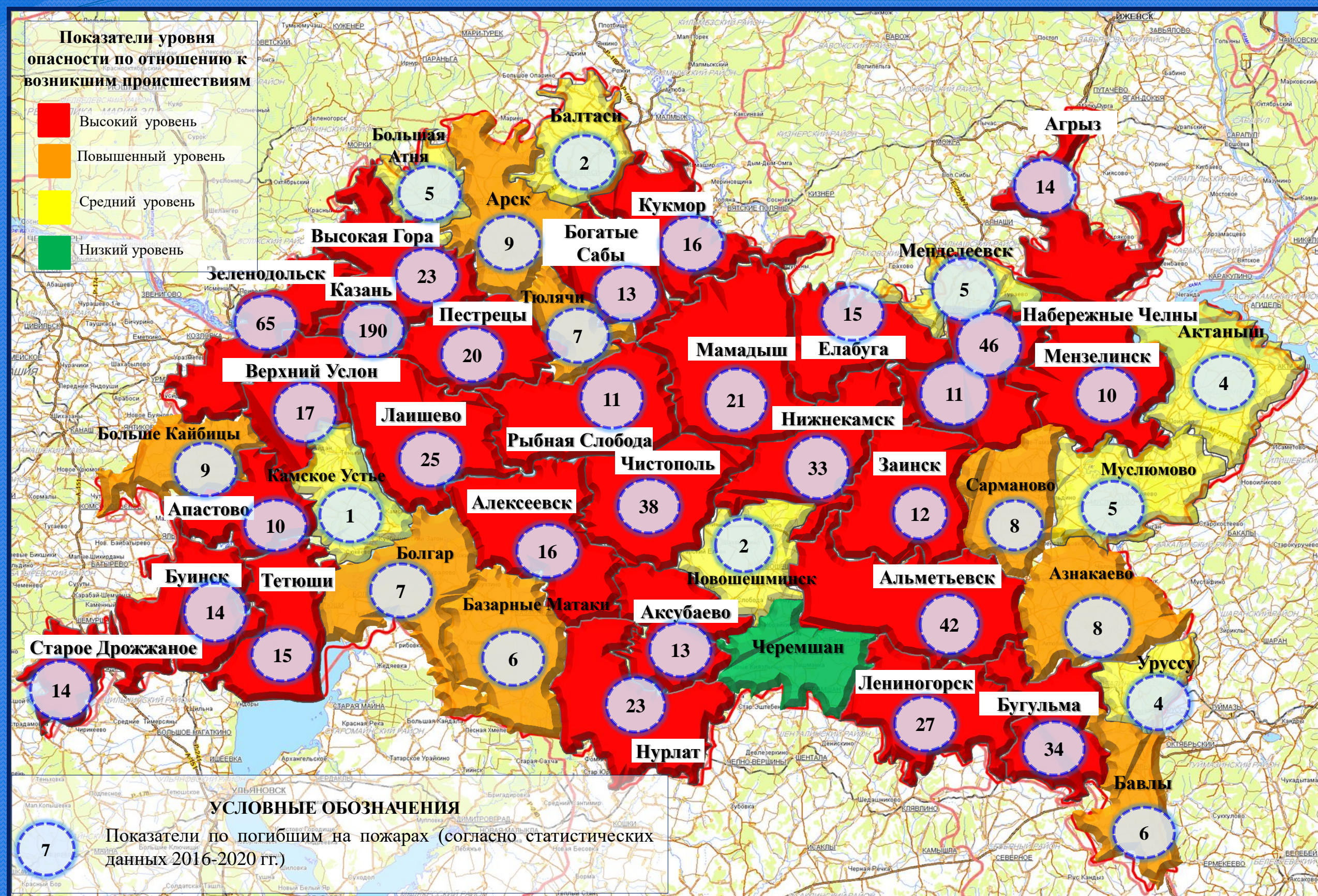


Обзорный космический снимок Спутник Sentinel-2



Опасный участок!
Река Волга, Верхне-Услонский, Лаишевский районы,
Строительство моста на трассе М-12,
Разрушение ледяного покрова судами
Места локации и передвижения судов:
каждые 3 часа (круглосуточно) по маршруту:
База ООО Судоходная компания КАМА – н.п. Шеланга

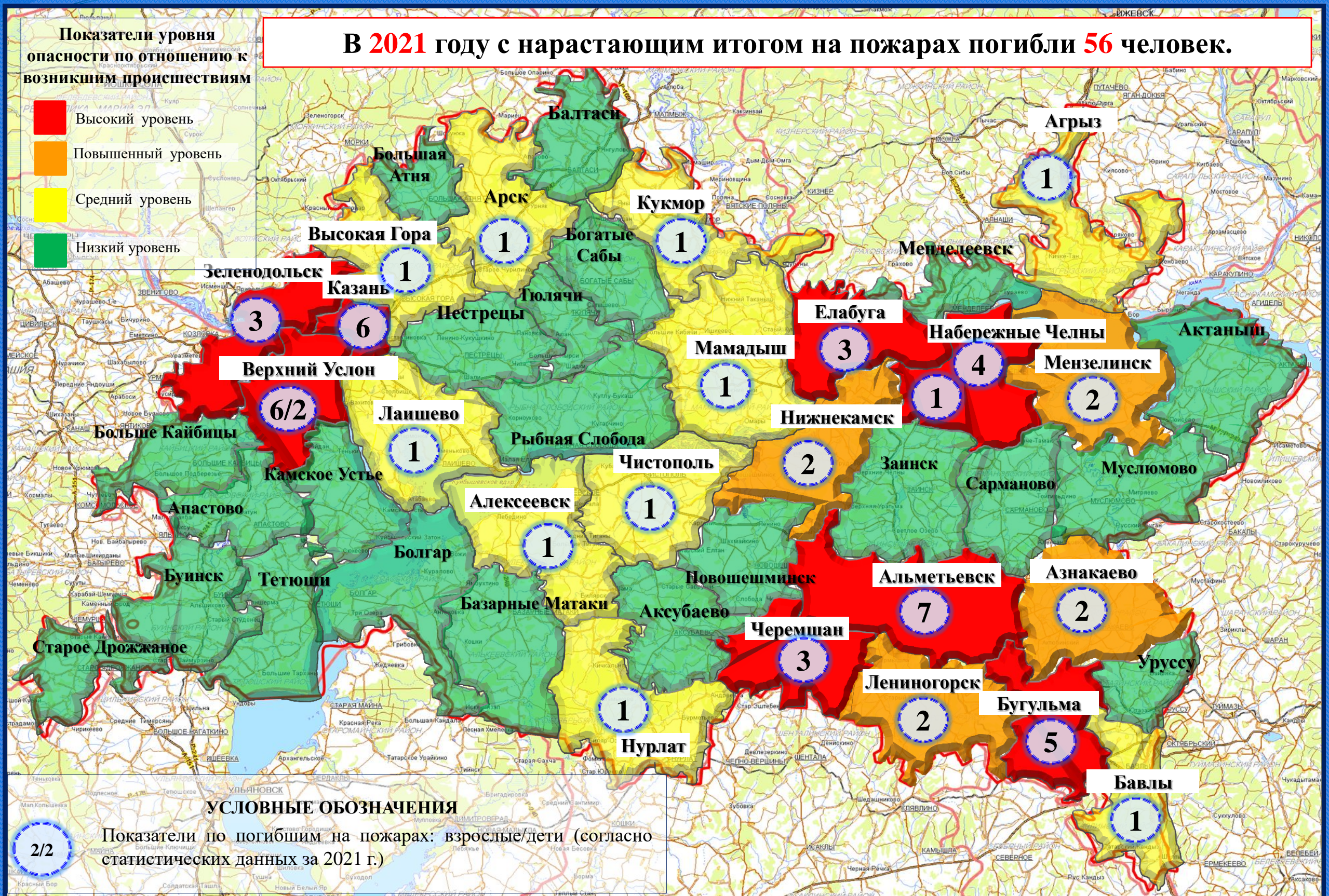
МОДЕЛЬ РАЗВИТИЯ ОБСТАНОВКИ (ПОКАЗАТЕЛИ ОПАСНОСТЕЙ ОТНОСИТЕЛЬНО СТАТИСТИЧЕСКИХ ДАННЫХ ПРОИСШЕСТВИЙ СВЯЗАННЫЕ ТЕХНОГЕННЫМИ ПОЖАРАМИ ЗА 2016-2020 гг.)



МОДЕЛЬ РАЗВИТИЯ ОБСТАНОВКИ (ПОКАЗАТЕЛИ ОПАСНОСТЕЙ ОТНОСИТЕЛЬНО СТАТИСТИЧЕСКИХ ДАННЫХ ПРОИСШЕСТВИЙ СВЯЗАННЫЕ С ТЕХНОГЕННЫМИ ПОЖАРАМИ ЗА 2021 г.)

В 2021 году с нарастающим итогом на пожарах погибли **56** человек.

Показатели уровня
опасности по отношению к
возникшим происшествиям



УСЛОВНЫЕ ОБОЗНАЧЕНИЯ

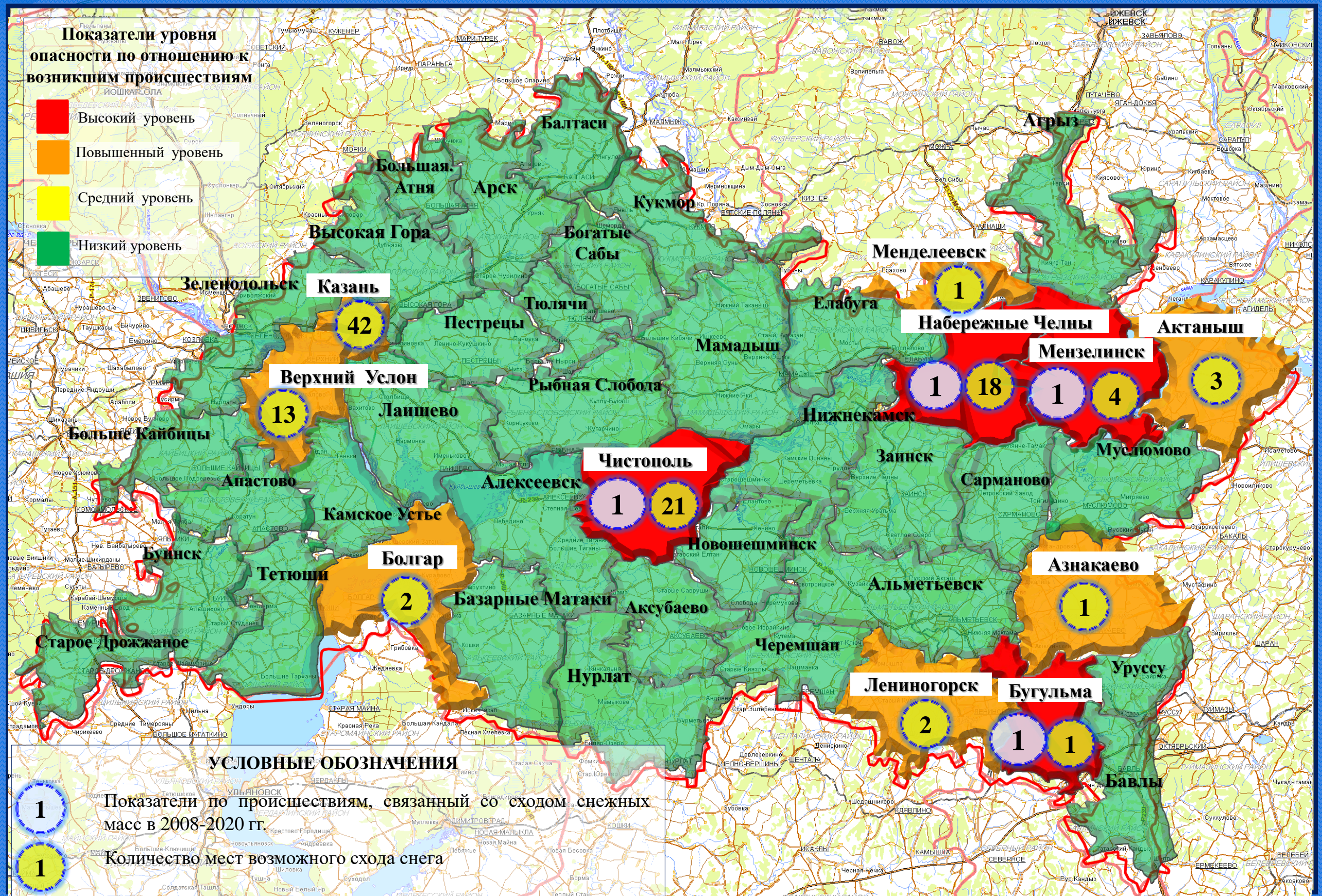
Показатели по погибшим на пожарах: взрослые/дети (согласно статистическим данным за 2021 г.)

2/2

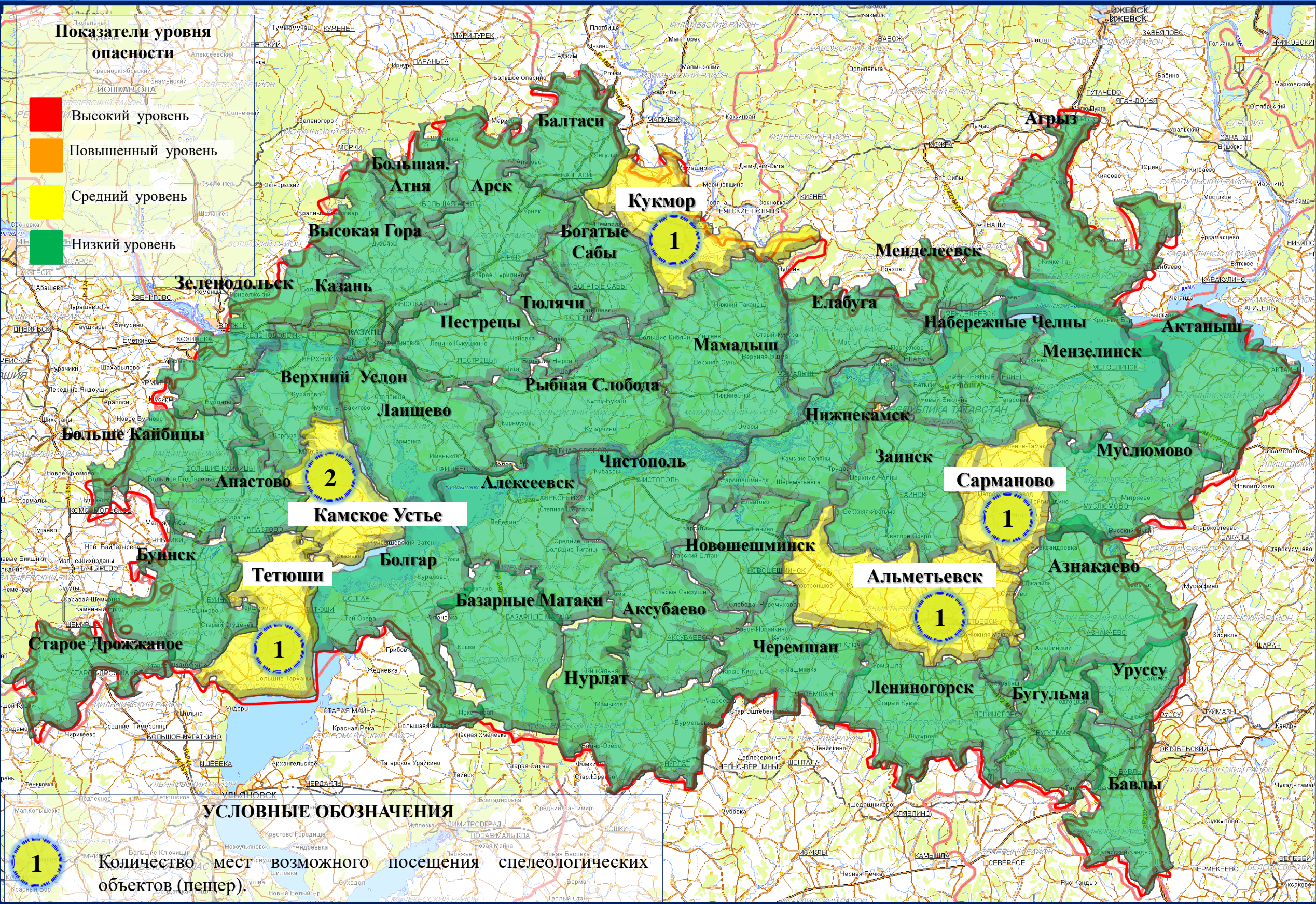
МОДЕЛЬ РАЗВИТИЯ ОБСТАНОВКИ (ЧС, ПРОИСШЕСТВИЯ, СВЯЗАННЫЕ С ОТРАВЛЕНИЕМ УГАРНЫМ ГАЗОМ ЗА 2021 г.)



МОДЕЛЬ РАЗВИТИЯ ОБСТАНОВКИ (ЧС, ПРОИСШЕСТВИЯ, СВЯЗАННЫЕ СО СХОДОМ СНЕЖНЫХ МАСС ЗА 2008-2020 гг.)



МОДЕЛЬ РАЗВИТИЯ ОБСТАНОВКИ (ЧС, ПРОИСШЕСТВИЯ, СВЯЗАННЫЕ С ПОСЕЩЕНИЕМ СПЕЛЕОЛОГИЧЕСКИХ ОБЪЕКТОВ)



РЕГИСТРАЦИЯ ТУРИСТСКИХ ГРУПП

30 лет
МЧС России

Сайты ГУ по округам

Портал МЧС России

Версия для слабовидящих

МЧС России

Главное управление
по Республике Татарстан

Министерство Российской Федерации по делам гражданской обороны, чрезвычайным ситуациям и ликвидации последствий стихийных бедствий

8 (843) 288-46-96

Единый «телефон доверия»

Главное управление

Деятельность

Документы

Контакты

Психологическая помощь

Регистрация туристских групп

Обращения граждан

Государственные услуги

МЧС информирует

«Телефон доверия» Главного управления МЧС России по Республике Татарстан: 8 (843) 288-46-96

30 лет
МЧС России

Сайты ГУ по округам

Портал МЧС России

Личный кабинет

МЧС России

Услуги / Онлайн-заявка на регистрацию туристских групп

Онлайн-заявка на регистрацию туристских групп

Согласно действующему законодательству, туристские группы должны проинформировать службы МЧС России за 10 дней до начала путешествия. При подаче онлайн-заявки на регистрацию необходимо указать состав и количество участников, руководителей, контактные телефоны, подробную информацию о маршруте и т.д. Ответственный сотрудник ведомства в субъекте РФ обязан обработать заявку в течение одного рабочего дня, после чего передать сведения в спасательное подразделение, в зоне ответственности которого планируется маршрут.

Подать заявку на регистрацию туристской группы

С использованием ЕСИА

Без авторизации

30 лет
МЧС России

Сайты ГУ по округам

Портал МЧС России

Услуги / Онлайн-заявка на регистрацию туристских групп

Онлайн-заявка на регистрацию туристских групп

Организации и фирмы, оказывающие услуги в сфере активного туризма, туристские группы и самостоятельно путешествующие граждане, в том числе с несовершеннолетними детьми, должны проинформировать о запланированном маршруте Центр управления в кризисных ситуациях Главного управления МЧС России по субъекту Российской Федерации, на территории которого начинается маршрут. Срок подачи заявки за 10 рабочих дней до даты проведения мероприятия. По возвращении необходимо сообщить в дежурную службу о завершении маршрута.

Все поля обязательны к заполнению. В случае отсутствия информации по какому-либо из пунктов, просим указывать прочерк или писать "не актуально".

Register in English

Скачать бланк (.docx)

Туристская организация

Наименование туристской организации *

Адрес туристской организации *

Контактный телефон *

* — Обязательные поля

Далее

МОБИЛЬНОЕ ПРИЛОЖЕНИЕ «МЧС РОССИИ»



МЧС России

МЧС России Социальные



⚠ У вас нет устройств.



Добавить в список желаний

★★★★★ 170

Установить

Узнавайте
актуальную
информацию о
безопасности
от МЧС



Бу
лю

МЧС России



**Что
делать?**

памятка
действий



**Первая
помощь**

помощь
пострадавшим



**Карта
рисков**

опасности
по регионам

Проверь свою готовность



Проверь свои знания



МЧС рекомендует



Внимание



Коронавирус
COVID-19



Служба
спасения



Интернет-
портал
МЧС России

Актуальные статьи

Профилактика коронавируса

Средства индивидуальной защиты от

